



#NUiFerklärt zur Ukraine  
Spracherwerb als Schlüssel  
zur beruflichen Integration

---

10. November 2022

Gefördert durch:

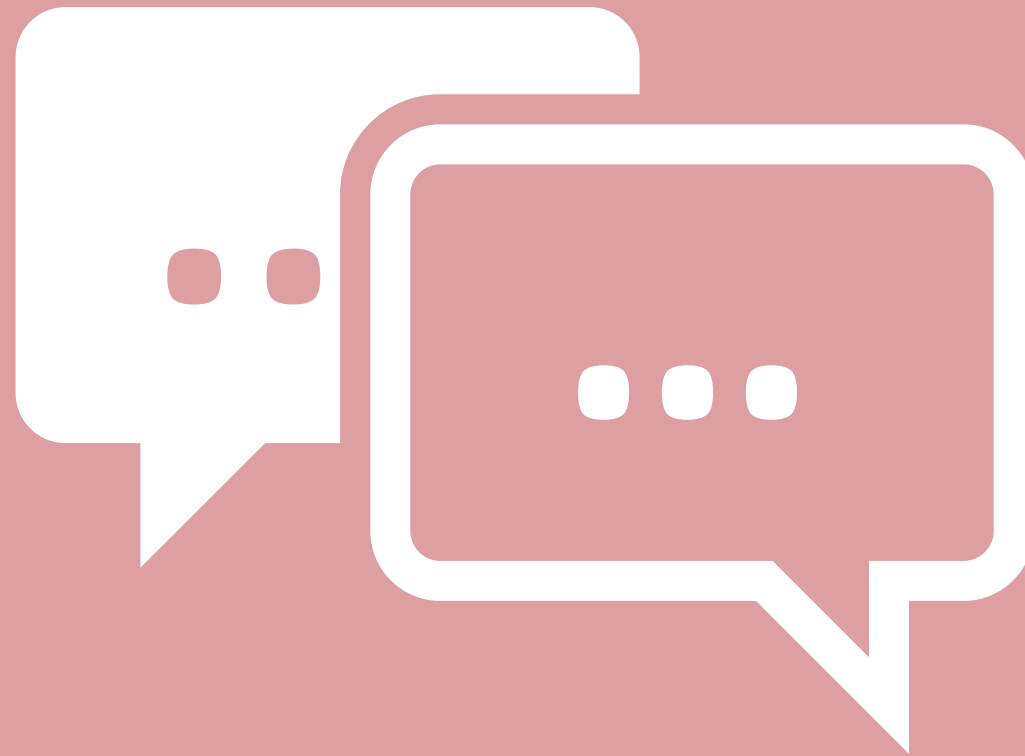


Bundesministerium  
für Wirtschaft  
und Klimaschutz

aufgrund eines Beschlusses  
des Deutschen Bundestages



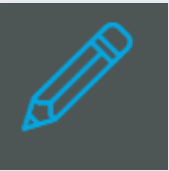
# Der Chatverlauf wird aufgezeichnet.





## Heutige Teilnehmende

Wählen Sie den Stiftebecher  
und anschließend den Stift aus!



**Blauer Stift:  
Home Office**

**Roter Stift:  
Büro**



# Was erwartet Sie heute im #NUiFerklärt?

- 1 Vorstellung NETZWERK und Angebote  
Sprachkurse für Geflüchtete aus der Ukraine: Praxis- und Erfahrungsbericht der vhs Celle
- 2
- 3 Zeit für Fragen

# Das größte Unternehmensnetzwerk zur Beschäftigung Geflüchteter in Deutschland

3 3 5 4

UNTERNEHMEN IM NETZWERK



Auch  
Mitglied  
werden!



[www.unternehmen-integrieren-fluechtlinge.de/registrieren](http://www.unternehmen-integrieren-fluechtlinge.de/registrieren)

# Infomaterial rund um die Beschäftigung von Geflüchteten



Erklärvideos



Infopapiere & Broschüren



Wegweiser



Monatliche Webinare



Sprachflyer + -poster



Infografiken

# Schwerpunkt Geflüchtete aus der Ukraine



Vokabelflyer auf Ukrainisch und Russisch



Checkliste für Betriebe



FAQs



Der Weg zum Aufenthaltstitel

Info-Veranstaltungen

# Vokabelflyer auf Ukrainisch und Russisch

Jetzt auch auf  
Ukrainisch,  
Russisch und  
Türkisch

**NETZWERK Unternehmen**  
integrieren Flüchtlinge

**KLEINES WÖRTERBUCH FÜR MITARBEITER/INNEN  
IN GASTRONOMIE, HOTELLERIE UND TOURISTIK**

**DEUTSCH  
ENGLISCH  
UKRAINISCH  
RUSSISCH  
TÜRKISCH**

**#GemeinsamIntegrieren**

DEUTSCH WILKOMMEN	ENGLISCH WELCOME	UKRAINISCH ЛАСКАВО ПРОСИМО	RUSSISCH ДОБРО ПОЖАЛОВАТЬ	TÜRKISCH HOŞ GELDİNİZ
Bringen Sie mir ... Wo ist die Toilette? Die Rechnung, bitte? Danke – Bitte Auf Wiedersehen	Please bring me ... Where are the toilets? The bill, please? Thank you – You are welcome Good-bye	Принесіть мені, будь ласка, ... Де знаходиться туалет? Рахунок, будь ласка. Дякую – Будь ласка До побачення	Принесите мне, пожалуйста, ... Где находится уборная? Счет, пожалуйста. Спасибо – Пожалуйста До свидания	Bana bir ... getirebilir misiniz. Tuvalet nerededir? Lütfen hesabı alabilir miyim? Teşekkür ederim – Rica ederim Görüşmek üzere
KALTE GETRÄNKE	COLD DRINKS	ХОЛОДНІ НАПОЇ	ХОЛОДНЫЕ НАПИТКИ	SOĞUK İÇECEKLER
das Mineralwasser – Mit Kohlensäure – Ohne Kohlensäure der Saft der Eistee die Apfelschorle der Spezi	mineral water – sparkling – natural fruit juice iced tea juice mixed with water spezi (Cola with lemonade)	мінеральна вода – газована – негазована сік холодний чай яблучний сік з мінеральною водою Spezi (кола з апельсиновим)	минеральная вода – с газом – без газа сок холодный чай яблочный сок с минеральной водой Spezi (кола с апельсиновым)	maden suyu – gazlı – gazsız meyve suyu soğuk çay elmalı spritzer limonata-kola

Hier [herunterladen](#)  
oder [bestellen](#)

**NETZWERK Unternehmen**  
integrieren Flüchtlinge

**KLEINES WÖRTERBUCH FÜR MITARBEITER/INNEN IM BÄCKERHANDWERK**

**NETZWERK Unternehmen**  
integrieren Flüchtlinge

**KLEINES WÖRTERBUCH FÜR MITARBEITER/INNEN IM  
BEREICH MALER UND LACKIERER**

**NETZWERK Unternehmen**  
integrieren Flüchtlinge

**KLEINES WÖRTERBUCH FÜR MITARBEITER/INNEN  
IN GASTRONOMIE, HOTELLERIE UND TOURISTIK**





# Das nächste #*NUiFerklärt*: Praxisbericht zum Stand der Sprachkurse für Geflüchtete aus der Ukraine

**am 17. November:**

## **Beschäftigung ukrainischer Geflüchteter – Einblicke in die Praxis**

Zusammen mit Andreas Mayer, Geschäftsführer der Redaktionsbüro Wipperfürth GmbH, und seiner Mitarbeiterin Olena Kolesnyk sowie Nataliia Stiichuk, Masseurin im Hotel Resort Mark Brandenburg sprechen wir über die praktischen Erfahrungen der Arbeitsmarktintegration - vom Erstkontakt, Ankommen, bis hin zum erfolgreichen Arbeitseinstieg.

*Die Gespräche mit Frau Kolesnyk und Frau Stiichuk werden in englischer Sprache durchgeführt.*





# 1.018.638

Geflüchtete aus der  
Ukraine **im AZR registriert**



## 56%

Aufenthaltstitel  
**erhalten**

## 17%

Aufenthaltstitel  
**beantragt**

# Sozialversicherungs- pflichtig Beschäftigte mit ukrainischer Staatsangehörigkeit

(Bundesagentur für Arbeit, August 2022)

Feb 2022  
**57.000**

Juni 2022  
**95.000**

# Beliebte Referenzberufe bei Ratsuchenden

(IQ Netzwerk, September 2022)

Lehrer*in	16,20
Betriebswirt*in	13,00
Ingenieur*in	10,70
Arzt*Ärztin	7,80
Psychologe*in	4,00
Rechtswissenschaftler*in	3,10
Gesundheits- und Krankenpfleger*in	3,00
Zahnarzt*ärztin	2,20
Apotheker*in	2,00
Rechtsanwalt*anwältin	1,80

## Neue Kursteilnehmende in den Jahren von 2005 bis 2021 nach Kursarten

	2005 bis 2019		2020		2021		Insgesamt	
	absolut	prozentual	absolut	prozentual	absolut	prozentual	absolut	prozentual
Allgemeiner Integrationskurs	1.713.115	73,5%	82.405	77,8%	81.661	78,3%	1.877.181	73,9%
Alphabetisierungskurs	348.950	15,0%	14.593	13,8%	14.477	13,9%	378.020	14,9%
Eltern- und Frauenintegrationskurs	154.612	6,6%	3.783	3,6%	3.865	3,7%	162.260	6,4%
Intensivkurs	6.836	0,3%	551	0,5%	453	0,4%	7.840	0,3%
Jugendintegrationskurs	62.544	2,7%	2.177	2,1%	1.979	1,9%	66.700	2,6%
Zweitschriftlernerkurs <sup>1)</sup>	19.406	0,8%	1.267	1,2%	931	0,9%	21.604	0,9%
Sonstiger spezieller Integrationskurs <sup>2)</sup>	24.475	1,1%	1.188	1,1%	990	0,9%	26.653	1,0%
<b>Insgesamt</b>	<b>2.329.938</b>	100,0%	<b>105.964</b>	100,0%	<b>104.356</b>	100,0%	<b>2.540.258</b>	100,0%
<i>zuzüglich Kurswiederholende</i>	443.485		30.355		20.977		494.817	

1) Erfassung seit 14.02.2017.

2) u.a. Kurse für Menschen mit Behinderungen und Förderkurse.

bereits  
**300.000**  
Teilnehmende in  
2022

2020		2021		Insgesamt	
absolut	prozentual	absolut	prozentual	absolut	prozentual
82.405	77,8%	81.661	78,3%	1.877.181	73,9%
14.593	13,8%	14.477	13,9%	378.020	14,9%
3.783	3,6%	3.865	3,7%	162.260	6,4%
551	0,5%	453	0,4%	7.840	0,3%
2.177	2,1%	1.979	1,9%	66.700	2,6%
1.267	1,2%	931	0,9%	21.604	0,9%
1.188	1,1%	990	0,9%	26.653	1,0%
<b>05.964</b>	100,0%	<b>104.356</b>	100,0%	<b>2.540.258</b>	100,0%
30.355		20.977		494.817	

Schätzung BAMF; Zahlen Integrationskurse und BSK

	Integrationskurse	Berufssprachkurse
Finanzierung	Innenministerium (BMI)	Arbeitsministerium (BMAS)
Zielgruppe	Zugewanderte Menschen mit dauerhaftem Aufenthalt mit Sprachniveau <b>unter B1</b>	Zugewanderte Menschen mit dauerhaftem Aufenthalt, Sprachniveau i.d.R. <b>ab B1</b>
Inhalt	Sprachkurs (allgemein, Intensivkurs, spezielle Kurse z.B. Alphabetisierung, Jugend, Frauen); Orientierungskurs	Berufsspezifische Sprachförderung, branchenspezifische Spezialkurse (z.B. Gewerbe/Technik, Pflege, Ärzte)
Zielsetzung	Erreichen des Sprachniveaus B1 (außer Alphabetisierungskurs: A2); Kenntnisse grundlegender Werte der Gesellschaft und der Rechtsordnung	Erwerb allgemein-berufsbezogener Sprachkenntnisse mit Zielsprachniveau A2-C1
Umfang	400-900 UE (+ ggf. 300 UE Wiederholung) Sprachkurs + 100/30 UE Orientierungskurs	I 300 – 600 UE

# FRAGEN?

Das NETZWERK Unternehmen integrieren Flüchtlinge ist zu erreichen:



am Telefon unter  
[030/20308-6550](tel:030203086550)



per Mail unter  
[info@unternehmen-integrieren-fluechtlinge.de](mailto:info@unternehmen-integrieren-fluechtlinge.de)



Online unter  
[www.nuif.de](http://www.nuif.de)

